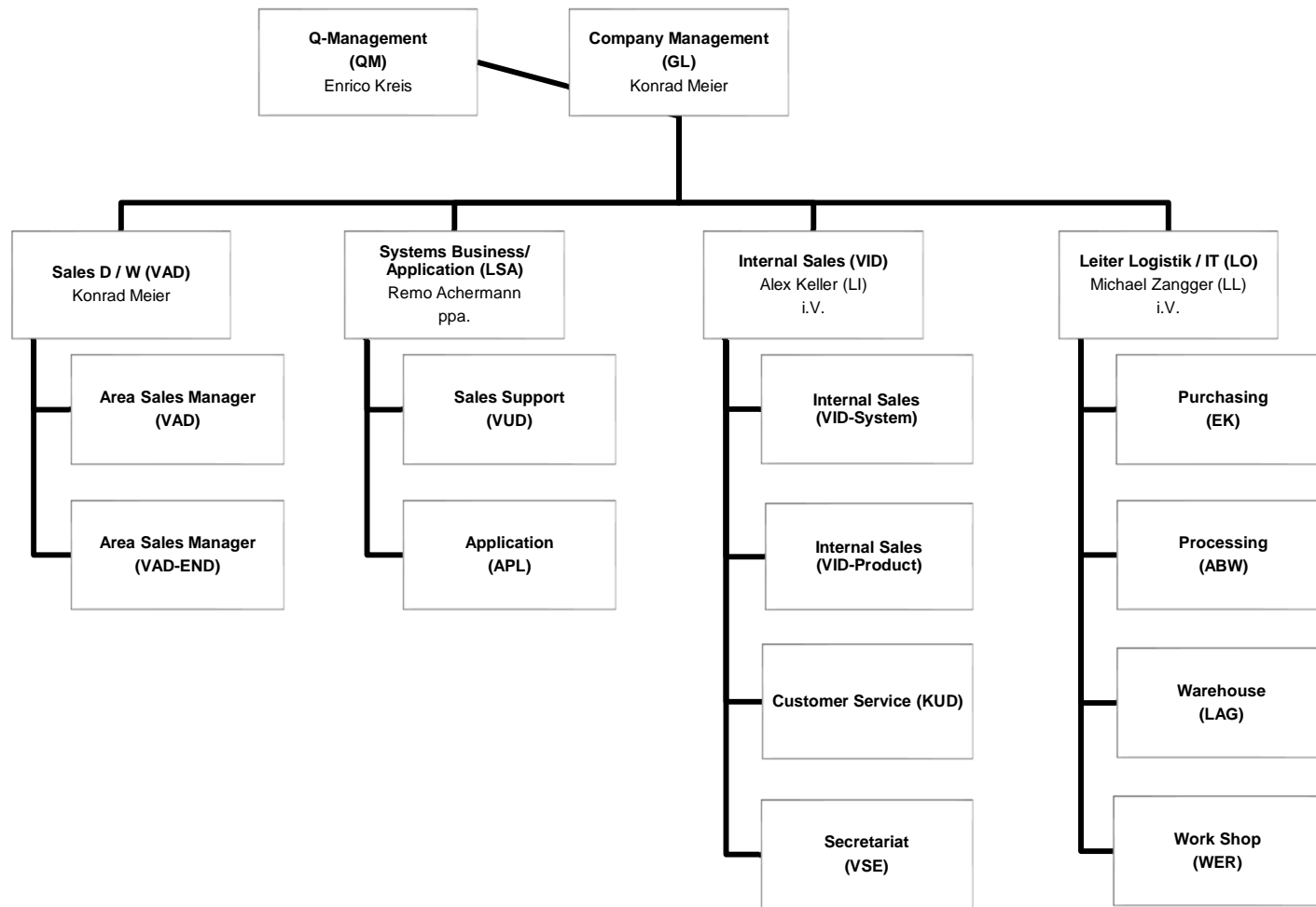


# Organisation chart

# LBC

Joint Venture since 1974  
Lenze SE + Bachofen Holding AG



## Lenze INTERN

Elektronisch archiviertes Dokument, ohne Unterschrift gültig. Vervielfältigung unterliegt nicht dem Änderungsdienst.

Version: 6.0

Lenze Dokumentenname: Q12-001 / 01330174\_Organigramm\_LBC

Datum: 18.02.2021

Erstellung: Kreis, Enrico

Freigabe: Meier, Konrad

Seite 1/1

